

ある色、ない色、みきわめろ。



KEZAO

色の認識と判断の早さが問われるスピードカードゲーム。配られた手札を誰よりも早く出す簡単なルール。しかしカードが出せる条件はサイコロ次第、素早く出すには少し頭を使います。子どもから大人まで手軽に遊べて、集中力や判断力、色の認識を養うので教育にもオススメです。

プレイ時間

5-10分

プレイ人数

2人~

対象年齢

6歳以上

遊び方

①

赤色が「ある」カード→



←オレンジ色が「ない」カード

→「赤色が入っていてオレンジ色が入っていないカード」を出せる

好きな組み合わせのサイコロを2コ振り、場に出せるカードの条件を決めます。

②



赤：ない
オレンジ：ある
→出せない



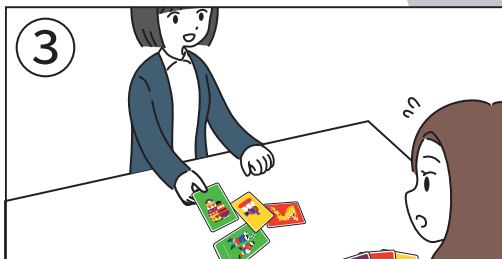
赤：ある
オレンジ：ない
→出せる！



赤：ある
オレンジ：ある
→出せない

自分の手札から、サイコロが示す条件に当てはまるカードを素早く出します。

③



出せる枚数は人数分なので、ゆっくりしていると他の人が多く出してしまうかも！？

④



一番早く自分の手札を全て出し切れた人の勝利です！